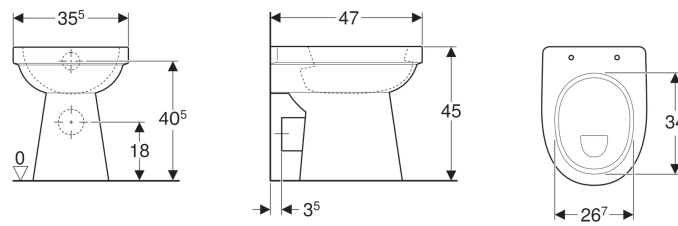


Geberit Renova Comfort Stand-WC Flachspüler, erhöht, barrierefrei, Abgang horizontal



Beispielbild



Verwendungszwecke

- Für UP-Spülkästen
- Für tief-, halbhoch- und hochhängende AP-Spülkästen
- Für Druckspüler
- Zur Nutzung durch Rollstuhlfahrer geeignet

Eigenschaften

- Bodenstehend
- Flachspül-WC

- Mit Spülrand
- Typ 1, Vollmenge 6 l, nach EN 997
- Abgang horizontal
- Sitzhöhe erhöht

Technische Daten

Werkstoff | Sanitärkeramik

Zusätzlich zu bestellen

- WC-Sitz

Art-Nr.	Farbe / Oberfläche	B	H	T
218510000	weiß	35.5 cm	45 cm	47 cm
218510600	weiß / KeraTect	35.5 cm	45 cm	47 cm



- Entspricht DIN 18040