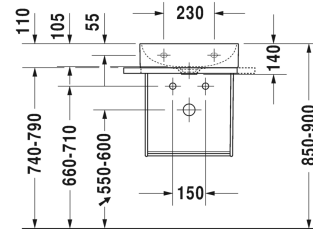
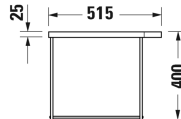
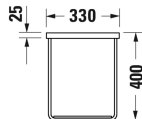
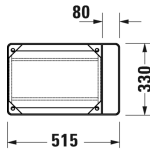


DuraSquare Metallkonsole wandhängend \*\* # 003110..00 /  
003110..00

|< 516 mm >|



Metallkonsole wandhängend **	Größe	Gewicht	Bestellnummer
Befestigung inklusive, für Handwaschbecken # 073245, Handtuchhalter rechts/links, reversibel			
<b>Farben</b>			
10 Chrom 46 Schwarz Matt			
<b>Variante</b>			
Chrom	516 x 333 mm	4,500 Kilogramm	003110..00
Schwarz Matt	516 x 333 mm	4,500 Kilogramm	003110..00
<b>Infobox</b>			
** Glaseinleger ist im Lieferumfang der Metallkonsole nicht enthalten - separate Bestellung erforderlich.			
<b>Passende Produkte</b>			
Handwaschbecken, Möbelhandwaschbecken ohne Überlauf, mit Hahnlochbank, Schaftventil mit keramischer Ventilabdeckhaube inklusive, Unterseite glasiert, 450 x 350 mm	450 x 350 mm		073245
Glaseinleger Sicherheitsglas, für Metallkonsolen # 003109, 003110, 420 x 264 mm	420 x 264 mm		009966
<b>Ausschreibungstext</b>			
DURAVIT DuraSquare Metallkonsole wandhängend, Befestigung inklusive, für Handwaschbecken #073245, Handtuchhalter rechts/links, reversibel, optional mit Glaseinleger wählbar in verschiedenen Farben laut aktueller Farbtabelle. Abmessung(BxTxH)516x333x400mm. Farbe Schwarz Matt. Best.Nr. 0031104600. Farbe Chrom Best.Nr. 0031101000.			

Alle Zeichnungen enthalten alle notwendigen Maße (mm), die den üblichen Toleranzen unterliegen. Exakte Maße können nur am Produkt abgenommen werden.